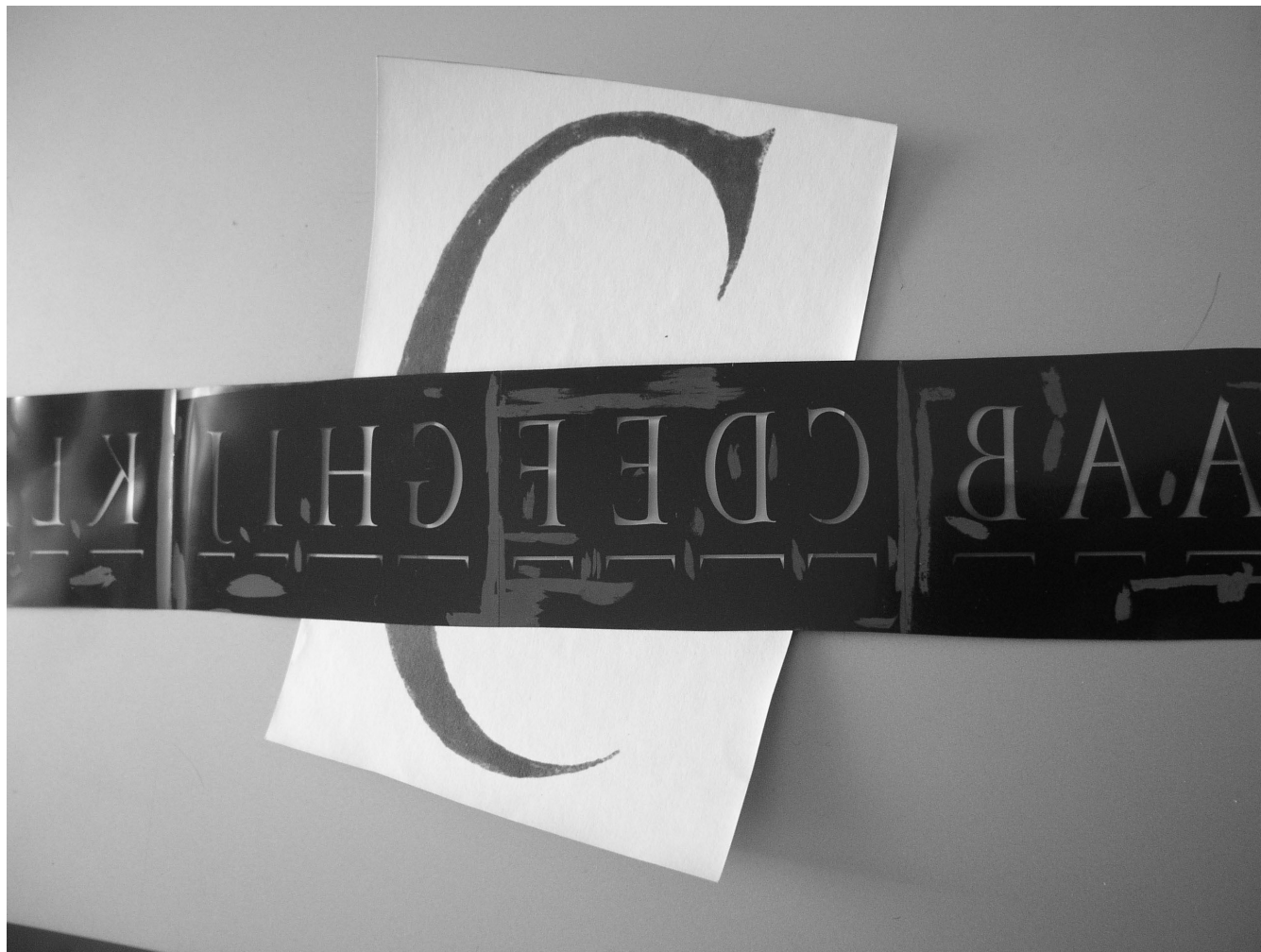


**A A**

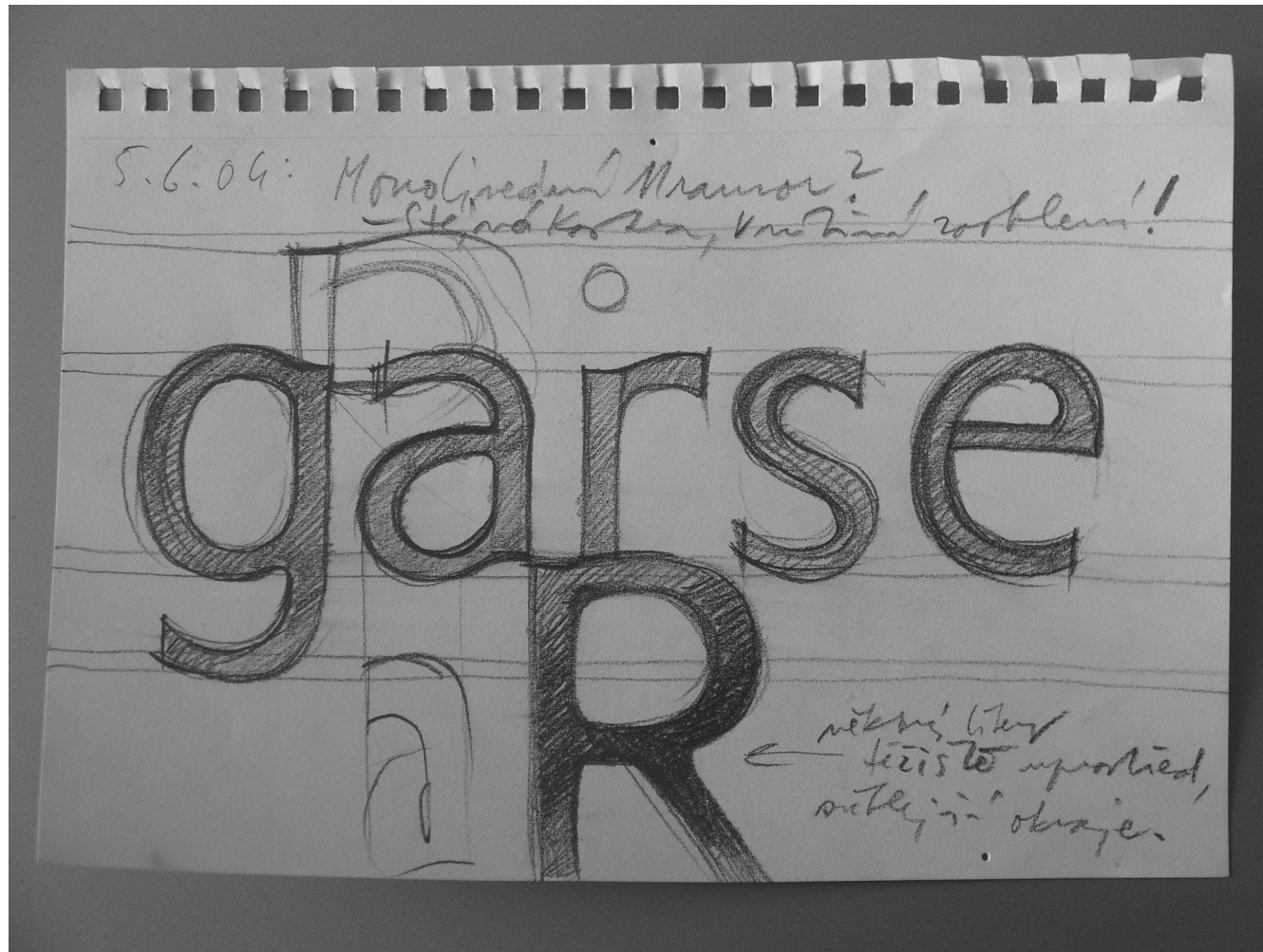
**A**A

# “Stone age” 1988: phototypesetter.



The monumental inscriptional majuscules, originally carved in stone and sometimes called the “Roman Capitals”, are the cradle of the upper-case letters of the Latin alphabet. Their condensed form, deriving from a hand-written variant dating from the first to the third century AD, has served as an inspiration for **Mramor** (“Marble”) a typeface I designed, under the guidance of Jan Solpera, manually, in ink on paper, in 1988. Upon mounting the negative letterforms of Mramor on a filmstrip, the typeface could be even used on the first display phototypesetting machines.

In 2004, the first sans- sketch says:



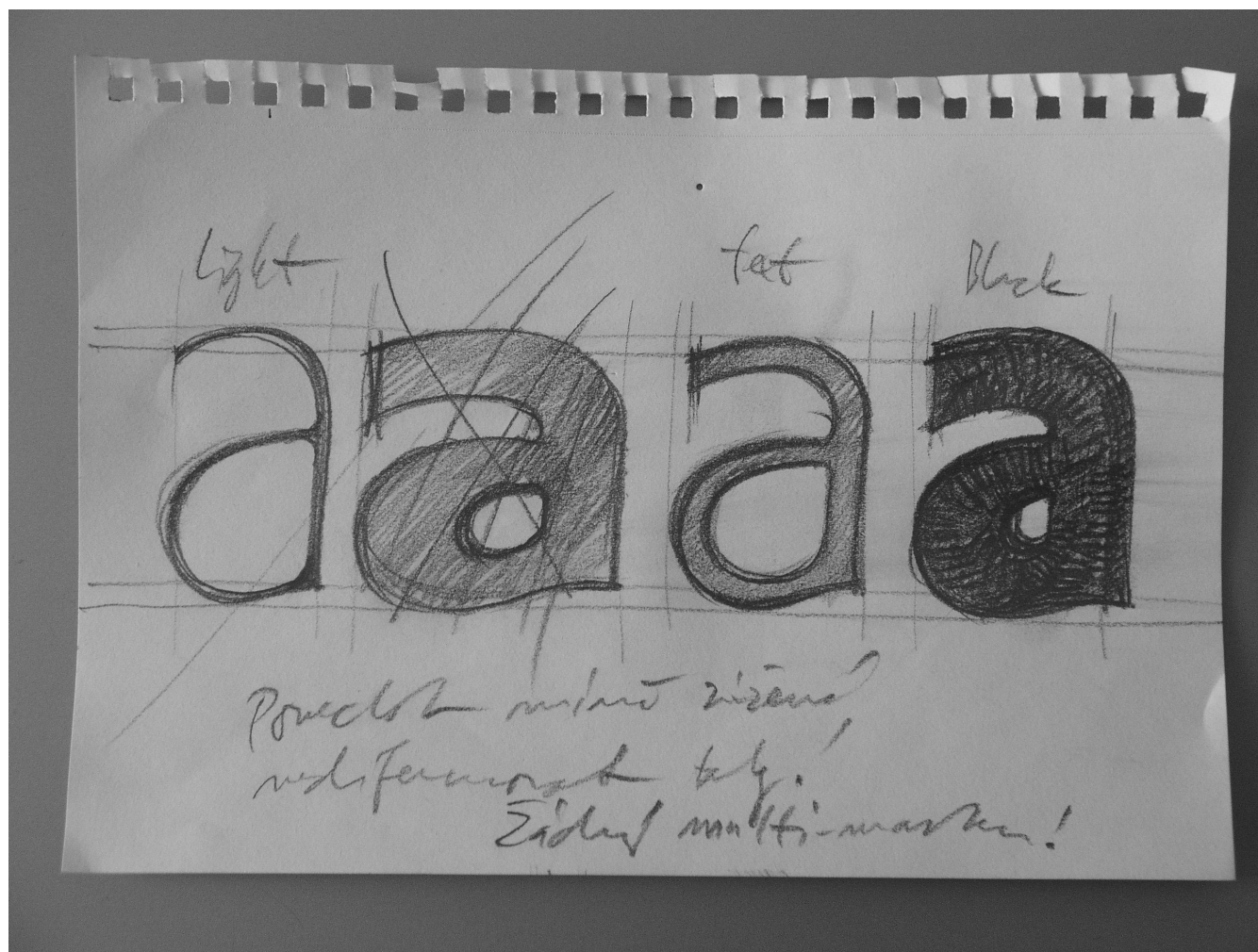
*"5. 6. 04: a monolinear Mramor?"*

*– Same skeleton, inner radius!*

*some letters ...*

*← heavier center, edges lighter."*

# Weight and styles idea:



*“light  
text  
black*

*Keep slightly narrowed,  
unified stem thickness!  
No Multi-Master!”*

Smooth and sharp joints (Sans):

a n r 6

*a n r 6*

Smooth and sharp joints (Serif):

**a n r 6**

*a n r 6*

# How the name arose?



**M** **R** **A** **M** **O** **R** **M** **R** **A** **M** **O** **R**

**M** **R** **A** **M** **O** **R** **M** **R** **A** **M** **O** **R**

**M** **R** **A** **M** **O** **R** **M** **R** **A** **M** **O** **R**

**M** **R** **A** **M** **O** **R** **M** **R** **A** **M** **O** **R**

**M** **R** **A** **M** **O** **R** **M** **R** **A** **M** **O** **R**

**M** **R** **A** **M** **O** **R** **M** **R** **A** **M** **O** **R**

**M** **R** **A** **M** **O** **R** **M** **R** **A** **M** **O** **R**

**M** **R** **A** **M** **O** **R** **M** **R** **A** **M** **O** **R**



# Sans and Serif relation...

a a b b c c d d e e f f g g k k  
...is like the masculine & feminine principle in the nature.

M M R R S S T T U U Y Y Z Z

1 1 2 2 3 3 6 6 7 7 8 8 8 8

б б г г д д з з л л ф ф я я

# The Role

*II-110 vs. II-110*

Могу я сейчас спросить

*дебужиря*

*товарищ учительницу?*

*werkplanstau*

*ordinateur spécifique*

# The Role

*И-110 vs. И-110*

Могу я сейчас спросить

*дебузиря*

*товарищ учительницу?*

*werkplanstau*

*ordinateur spécifique*

# The OpenType Features.

Uni

Unicode

12369

Cap figures

€€

Euro currency sign

f f f | |

Contextual alternates

Łąć

CE diacritics

12369

Proportional figures

fi fl

Ligatures

&&€€

Stylistic alternates

Жйя

Cyrillic

12369

Oldstyle figures

st ct

Discretionary Ligatures

Ornaments

SMCP

Small capitals

12369

Smallcap figures

ſ

Long s

←↑↓

Arrows

**Text  
samples &  
*Character  
maps →***

**O Rose thou art sick.**  
**The invisible worm.**  
That flief in the night  
In the howling storm:  
***Haf found out thy bed***  
***Of crimson joy:***  
***And his dark secret love***  
***Doef thy life destroy. ¶***

**O Rose thou art sick.**  
**The invisible worm.**  
That flief in the night  
In the howling storm:  
***Haf found out thy bed***  
***Of crimson joy:***  
***And his dark secret love***  
***Doef thy life destroy. ¶***

**PISOVÁ MAJUSKULA** původně tesaná do kamene, někdy ta-  
 ála“, je kolébkou versáلكové části latinkové abecedy. Její  
 d ručně psané varianty z prvního až třetího století našeho  
 inspirované k písmu Mramor, které jsem ručně nakreslil tuší  
 vedením Jana Solpery. Po namontování negativních liter na  
 nor používat v prvních titulkových fotosázecích zařízeních.  
 Macintose IIVI nakreslil minusky a tučné řezy, a písmo vydal  
 používání k různým účelům se ukázala nutnost aktualizace  
 obrazu liter, stejně jako odstranění četných dekorativních zby-  
 gický pokrok mě začátkem roku 2005 donutil k dopracování  
 aků, ze kterých se skládá přítomný písmový systém jménem  
 OMBINOVAT PATKOVÉ A BEZPATKOVÉ ŘEZY V RÁMCI JEDNÉ RODINY,  
 d v knize) část historickou a současnou, kapitolu obecnou od  
 otlivé hovořící osoby. Bezserifové písmo ovšem nevzniká pou-  
 í se kreslit úplně jinak, přičemž mimoděk vzniká řada odlišností  
 o se podařilo tento písmový systém udržet ve stejné proporční,  
 e. Použití písma je obvykle úzce spjato s jeho původní inspira-  
 cturou a figurální pláстикou. Vnitřní „objednávkou“ byla textová  
 jemné odstupňování jednotlivých tučností rozšiřuje možnosti  
 ýstavních katalogů i firemních tiskovin. Úsporná, leč otevřená  
 oně-anticko-klasicisující nádech se uplatňuje až po delším čtení.

**ANTICKÁ MONUMENTÁLNÍ NÁPISO**  
 ké nazývaná „římská kapitála“  
 zúžená forma, odvozená od ruč  
 letopočtu, posloužila jako inspi  
 na papír v roce 1988 pod veden  
 pás filmu šlo dokonce Mramor p  
 V roce 1994 jsem s pomocí Macin  
 ve čtrnácti řezech. Po letech pou  
 ce a zlidštění příliš křehkého ob  
 zbytečností. Pronikavý technolo  
 cování zbývající zhruba 9600  
 JMÉNEM AMOR. DNES JE JIŽ OBVYK  
 rodiny, kde je třeba odlišit (napří  
 nou od speciální, či v přímé řeči j  
 ká pouhým odstraněním serifů, n  
 odlišností od patkového základu.  
 proporční, estetické i emotivní atm  
 ní inspirací, v tomto případě s arc  
 textová sazba v malých velikostec  
 nosti v úpravě časopisů, brožur, výs  
 kresba je dobře čitelná a zdobně-

**PISOVÁ MAJUSKULA** původně tesaná do kamene, někdy ta-  
 „kála“, je kolébkou versáلكové části latinkové abecedy. Její  
 l ručně psané varianty z prvního až třetího století našeho  
 nspirace k písmu Mramor, které jsem ručně nakreslil tuší  
 vedením Jana Solpery. Po namontování negativních liter  
 Mramor používat v prvních titulkových fotosázecích za-  
 s pomocí Macintoshe IIvi nakreslil minusky a tučné řezy,  
 řezech. Po letech používání k různým účelům se ukázala  
 štění příliš křehkého obrazu liter, stejně jako odstranění  
 ečností. Pronikavý technologický pokrok mě začátkem ro-  
 vání zbývajících zhruba 9600 znaků, ze kterých se sklá-  
 m jménem AMOR. DNES JE JIŽ OBVYKLÉ KOMBINOVAT PATKOVÉ  
 JEDNÉ RODINY, KDE je třeba odlišit (například v knize) část  
 apitolu obecnou od speciální, či v přímé řeči jednotlivé ho-  
 smo ovšem nevzniká pouhým odstraněním serifů, musí se  
 ůž mimoděk vzniká řada odlišností od patkového základu.  
 nový systém udržet ve stejné proporční, estetické i emotivní  
 obvykle úzce spjato s jeho původní inspirací, v tomto případě  
 plastikou. Vnitřní „objednávkou“ byla textová sazba v ma-  
 upňování jednotlivých tučností rozšiřuje možnosti v úpravě  
 katalogů i firemních tiskovin. Úsporná, leč otevřená kresba  
 nticko-klasicisující nádech se uplatňuje až po delším čtení.

**ANTICKÁ MONUMENTÁLNÍ NÁPISOVÁ**  
 nazývaná „římská kapitála“, je l  
 forma, odvozená od ručně psan  
 tu, posloužila jako inspirace k p  
 v roce 1988 pod vedením Jana S  
 šlo dokonce Mramor používat v  
 jsem s pomocí Macintoshe IIvi n  
 řezech. Po letech používání k rů  
 ní příliš křehkého obrazu liter, s  
 Pronikavý technologický pokrok  
 cích zhruba 9600 znaků, ze kter  
 DNES JE JIŽ OBVYKLÉ KOMBINOVAT  
 je třeba odlišit (například v knize  
 ciální, či v přímé řeči jednotlivé h  
 odstraněním serifů, musí se kres  
 od patkového základu. Přesto se  
 estetické i emotivní atmosféře. Po  
 cí, v tomto případě s architekturou  
 vá sazba v malých velikostech. Je  
 ti v úpravě časopisů, brožur, výsta  
 kresba je dobře čitelná a zdobně-a



**Amor Sans Text Pro II/14 pt.:** The monumental inscriptional majuscules of antiquity, originally carved in stone and sometimes called the "Roman Capitals", are the cradle of the upper-case letters of the Latin alphabet. Their condensed form, deriving from a hand-written variant dating from the first to the third century AD, has served as an inspiration for Mramor ("Marble") a typeface I designed, under the guidance of Jan Solpera, manually, in ink on paper, in 1988. Upon mounting the negative letterforms of Mramor on a filmstrip, the typeface could be even used on the first display phototypesetting machines. In 1994, using Macintosh IIvi, I created the lower-case letters and the bold designs and published the typeface in fourteen fonts. After the years of using Mramor for various purposes, the necessity to update it, to humanize its excessively fragile letterforms and to remove its numerous dispensable decorative features became apparent. At the beginning of 2005, the enormous technological progress made me design the remaining approximately 9,600 signs that constitute the present system of lettering named Amor.

*It is common practice today to combine serif and sans serif designs existing within the framework of a single family, wherever it is necessary to distinguish (for example in a book) a historical part from a contemporary part, a general chapter from a special chapter or, in direct speech, the individual speakers. A sans serif face, of course, does not result from the mere removal of the serifs; it must be designed in a quite different manner*

*and a number of features that are dissimilar from the serif base arise in the passing. In spite of this, the system of lettering has succeeded in maintaining the same atmosphere as far as the proportions, character of the drawing and artistic-emotional features are concerned. The use of any lettering is usually closely related to its original inspiration, which in this case is architecture and figure sculpture. The inner "order" was for the creation of a typeface suitable for text setting in small sizes. The fine gradation of the individual bold designs extends the possibilities for its use in magazines, brochures, exhibition catalogues and corporate literature. Its concise, yet open drawing is clearly legible and its classical flavour makes itself felt only after a longer period of reading. ¶*

Antická monumentální nápisová majusku-la původně tesaná do kamene, někdy také nazývaná „římská kapitála“, je kolébkou versáلكové části latinkové abecedy. Její zúžená forma, odvozená od ručně psané varianty z prvního až třetího století našeho letopočtu, posloužila jako inspirace k písmu Mramor, které jsem ručně nakreslil tuší na papír v roce 1988 pod vedením Jana Solpera. Po namontování negativních liter na pás filmu šlo dokonce Mramor používat v prvních titulkových fotosázecích zařízeních. V roce 1994 jsem s pomocí Macintoshe IIvi nakreslil minusky a tučné řezy, a písmo vydal ve čtrnácti řezech. Po letech používání k různým účelům se ukázala nutnost aktualizace a zlidštění příliš křehkého obrazu liter, stejně jako odstranění četných dekorativních zbytečností. Pronikavý technologický po-

krok mě začátkem roku 2005 donutil k dopracování zbývajících zhruba 9600 znaků, ze kterých se skládá přítomný písmový systém jménem Amor.

*Dnes je již obvyklé kombinovat patkové a bezpatkové řezy v rámci jedné rodiny, kde je třeba odlišit (například v knize) část historickou a současnou, kapitolu obecnou od speciální, či v přímé řeči jednotlivé hovořící osoby. Bezserifové písmo ovšem nevzniká pouhým odstraněním serifů, musí se kreslit úplně jinak, přičemž mimoděk vzniká řada odlišností od patkového základu. Přesto se podařilo tento písmový systém udržet ve stejné proporční, estetické i emotivní atmosféře. Použití písma je obvykle úzce spjato s jeho původní inspirací, v tomto případě s architekturou a figurální plastikou. Vnitřní „objednávkou“ byla textová sazba v malých velikostech. Jemné odstupňování jednotlivých tučností rozšiřuje možnosti v úpravě časopisů, brožur, výstavních katalogů i firemních tiskovin. Úsporná, leč otevřená kresba je dobře čitelná a zdobně-anticko-klasicisující nádech se uplatňuje až po delším čtení. ¶*

V tomto году, в шестнадцатую годовщину основания словолитни Storm Type Foundry мы отмечаем значительное улучшение уровня графического дизайна как в Чехии, так и во всем мире. Прежде всего, это заслуга Ваша и заслуга тысяч пользователей наших шрифтов по всему миру. Шестнадцать лет назад родилась настоящая цифровая типография, корни которой уходят глубоко в барочную традицию, в основу совершенного мастерства; ветви ее простираются на кол-

лег типографов-дизайнеров-друзей, а плодами наслаждаются как знатоки типографики, так и простые читатели, которым больше не придется портить глаза системными шрифтами.

*Настоящая, четвертая по счету, библиотека разработанных мной оригинальных шрифтов предлагает такой широкий выбор, что уже нет необходимости искать другие. В отличие от других известных словолитен, мы предлагаем пожизненную гарантию надежной работы шрифта. Несмотря на то, что ни один человек не может предсказать, как будут работать шрифты OpenType в будущих операционных системах и приложениях, наша техническая поддержка гарантирует, что Ваши шрифты не подведут Вас перед сдачей заказа.*

Библиотека шрифтов Storm Type Library 4 содержит более семисот видов оригинальных начертаний. Помимо наших догуттенберговских экспериментов со шрифтом, подобных Gallus и Moynage, в нашей библиотеке можно найти новую качественную кириллицу в John Sans, и греческий в шрифтовых семьях Baskerville 10 Pro, Comenia Serif, Etelka и DynaGrotesk Pro (структура которого представляет собой квадрат 5 x 5 по градациям ширины и жирности начертаний и включает оригинальную капитель). Возможно, Вас обрадует новый шрифт Regula Text или акцидентные шрифты типа Briefmarken, Header или Lokal Script, а также сотни незаметных технических улучшений в большинстве старых шрифтов.

**Amor Serif Text Pro 11/14 pt.:** The monumental inscriptional majuscules of antiquity, originally carved in stone and sometimes called the “Roman Capitals”, are the cradle of the upper-case letters of the Latin alphabet. Their condensed form, deriving from a hand-written variant dating from the first to the third century AD, has served as an inspiration for Mramor (“Marble”) a typeface I designed, under the guidance of Jan Solpera, manually, in ink on paper, in 1988. Upon mounting the negative letterforms of Mramor on a filmstrip, the typeface could be even used on the first display phototypesetting machines. In 1994, using Macintosh Ilvi, I created the lower-case letters and the bold designs and published the typeface in fourteen fonts. After the years of using Mramor for various purposes, the necessity to update it, to humanize its excessively fragile letterforms and to remove its numerous dispensable decorative features became apparent. At the beginning of 2005, the enormous technological progress made me design the remaining approximately 9,600 signs that constitute the present system of lettering named Amor.

*It is common practice today to combine serif and sans serif designs existing within the framework of a single family, wherever it is necessary to distinguish (for example in a book) a historical part from a contemporary part, a general chapter from a special chapter or, in direct speech, the individual speakers. A sans serif face, of course, does not result from the mere removal of the serifs; it*

*must be designed in a quite different manner and a number of features that are dissimilar from the serif base arise in the passing. In spite of this, the system of lettering has succeeded in maintaining the same atmosphere as far as the proportions, character of the drawing and artistic-emotional features are concerned. The use of any lettering is usually closely related to its original inspiration, which in this case is architecture and figure sculpture. The inner “order” was for the creation of a typeface suitable for text setting in small sizes. The fine gradation of the individual bold designs extends the possibilities for its use in magazines, brochures, exhibition catalogues and corporate literature. Its concise, yet open drawing is clearly legible and its classical flavour makes itself felt only after a longer period of reading. ¶*

Antická monumentální nápisová majuskula původně tesaná do kamene, někdy také nazývaná „římská kapitála“, je kolebkou versáلكové části latinkové abecedy. Její zúžená forma, odvozená od ručně psané varianty z prvního až třetího století našeho letopočtu, posloužila jako inspirace k písmu Mramor, které jsem ručně nakreslil tuší na papír v roce 1988 pod vedením Jana Solpery. Po namontování negativních liter na pás filmu šlo dokonce Mramor používat v prvních titulkových fotosázecích zařízeních. V roce 1994 jsem s pomocí Macintoshe Ilvi nakreslil minusky a tučné řezy, a písmo vydal ve čtrnácti řezech. Po letech používání k různým účelům se ukázala nutnost aktualizace a zlidštění příliš křehkého obrazu liter, stejně jako

odstranění četných dekorativních zbytečností. Pronikavý technologický pokrok mě začátkem roku 2005 donutil k dopracování zbývajících zhruba 9600 znaků, ze kterých se skládá přítomný písmový systém jménem Amor.

*Dnes je již obvyklé kombinovat patkové a bezpatkové řezy v rámci jedné rodiny, kde je třeba odlišit (například v knize) část historickou a současnou, kapitolu obecnou od speciální, či v přímé řeči jednotlivé hovořící osoby. Bezserifové písmo ovšem nevzniká pouhým odstraněním serifů, musí se kreslit úplně jinak, přičemž mimoděk vzniká řada odlišností od patkového základu. Přesto se podařilo tento písmový systém udržet ve stejné proporční, estetické i emotivní atmosféře. Použití písma je obvykle úzce spjato s jeho původní inspirací, v tomto případě s architekturou a figurální plastikou. Vnitřní „objednávka“ byla textová sazba v malých velikostech. Jemné odstupňování jednotlivých tučností rozšiřuje možnosti v úpravě časopisů, brožur, výstavních katalogů i firemních tiskovin. Úsporná, leč otevřená kresba je dobře čitelná a zdobně-anticko-klasicisující nádech se uplatňuje až po delším čtení. ¶*

V tomto году, в шестнадцатую годовщину основания словолитни Storm Type Foundry мы отмечаем значительное улучшение уровня графического дизайна как в Чехии, так и во всем мире. Прежде всего, это заслуга Ваша и заслуга тысяч пользователей наших шрифтов по всему миру. Шестнадцать лет назад родилась настоящая цифровая типография, корни которой уходят

глубоко в барочную традицию, в основу совершенного мастерства; ветви ее простираются на коллег типографо-дизайнеров-друзей, а плодами наслаждаются как знатоки типографики, так и простые читатели, которым больше не придется портить глаза системными шрифтами.

*Настоящая, четвертая по счету, библиотека разработанных мной оригинальных шрифтов предлагает такой широкий выбор, что уже нет необходимости искать другие. В отличие от других известных словолитен, мы предлагаем пожизненную гарантию надежной работы шрифта. Несмотря на то, что ни один человек не может предсказать, как будут работать шрифты OpenType в будущих операционных системах и приложениях, наша техническая поддержка гарантирует, что Ваши шрифты не подведут Вас перед сдачей заказа.*

Библиотека шрифтов Storm Type Library 4 содержит более семисот видов оригинальных начертаний. Помимо наших догуттенберговских экспериментов со шрифтом, подобных Gallus и Moeyenage, в нашей библиотеке можно найти новую качественную кириллицу в John Sans, и греческий в шрифтовых семьях Baskerville 10 Pro, Comenia Serif, Etelka и DynaGrotesk Pro (структура которого представляет собой квадрат 5 x 5 по градациям ширины и жирности начертаний и включает оригинальную капитель). Возможно, Вас обрадует новый шрифт Regula Text или акцидентные















A B C D E F G H I J K L M N O P Q R S T U V W X Y Z Æ Ŋ Đ Œ Ø Þ Á Ā Ă Ä  
 Ä À Ā Ą  
 Ą  
 Ą  
 Ů Ű Ŷ Ÿ Ź Ż Ź Œ Ø a b c d e f f f g h i j k l l m n o p q r s f s β t u v w x y z  
 æ η ð ij œ ø þ á ă â ä à ā ą  
 ħ ħ í ĭ ĩ ï ĵ  
 ŵ ŷ ŷ ŷ ŷ ŷ ŷ fi fi fj fk fl ffi ffi ffj ffl sp st ct Th A B C D E F G H I J K L M N O  
 P Q R S T U V W X Y Z Æ Đ Œ Ø 0 1 2 3 4 5 6 7 8 9 0 1 2 3 4 5 6 7 8 9 ? ! i ( ) [ ] {  
 } Á Ā Ă Ä Ä À Ā Ą  
 Ą  
 Ą  
 0 1 2 3 4 5 6 7 8 9 0 1 2 3 4 5 6 7 8 9 0 1 2 3 4 5 6 7 8 9 0 1 2 3 4 5 6 7 8 9  
 ¼ ½ ¾ \$ € ¥ £ € # ¤ % ‰ / ^ ~ · + ± < = > | ! \* ÷ - ð π Σ Ω ∞ ≈ ≠ ≤ ≥ ⚡ ↗ ° °  
 ° \_ \_ \_ \_ ‘ ” “ « ‹ › » , „ ” ’ , . : ; ... ? ! i ( ) [ ] { } / \ \* • § † ‡ ¶ © ® ™ ←  
 → ↑ ↓ А В В Г Д Е Ж З И Й К Л М Н О П Р С Т У Ф Х Ц Ч Ш Щ Ъ Ы Ь Э Ю  
 Я а б в г д е ж з и й к л м н о п р с т у ф х ц ч ш щ ъ ы ь э ю я № Ъ Ѓ Є S  
 І ІЈ Љ ъ Т К У Ц ө Ѓ ́ € s i i j ъ ъ Ѓ к ў ь Г ₂ Ɔ Ɔ @ @ Ƶ ƶ Ʒ Ƹ ƹ ƺ ƻ Ƽ ƽ























*Storm Type Foundry*  
2010