

***Amphibia***



*Амфибуя* *Light*  
**AMPHIBIA** \* *Light*

*Regular* *Bold*  
Regular, Bold,

*XBold & Black*  
**XBold & Black**

\*RULER OF ALL THE ELEMENTS.

Stencil, Online

LGHO ST.

stvlces

# Introducing anti-ligatures

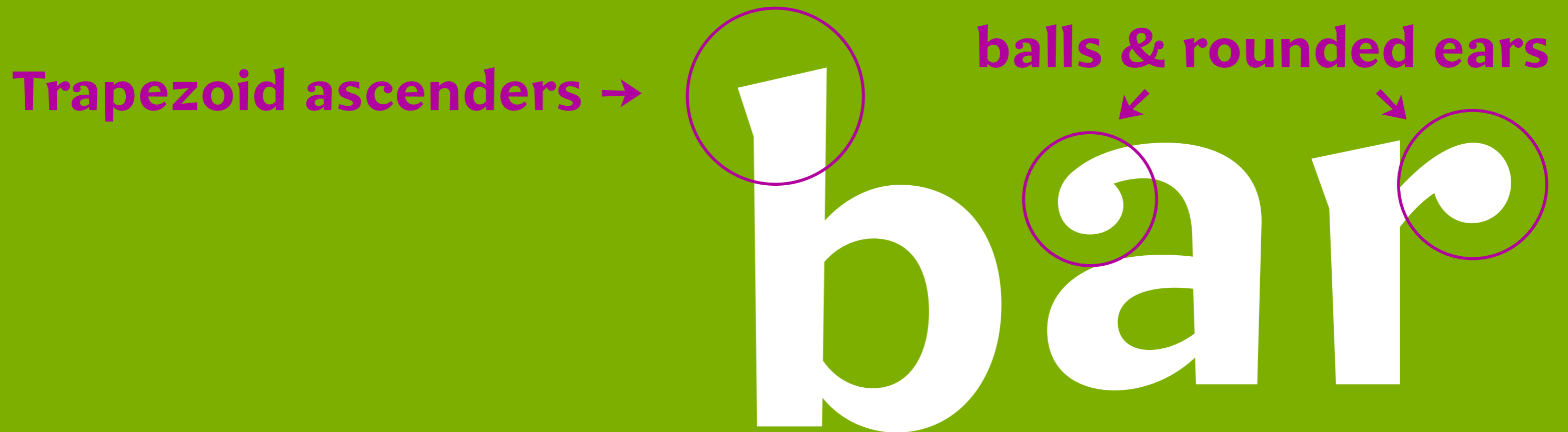
Avoid sharp connections,

LATV vyv'ys'en

use TRUE stencil.

LATV vyv'ys'en

Amphibious typeface *strong in lettering & posters*, but well suited for large portions of text.



Aa

Light

Aa

Regular

Aa

Bold

Aa

ExtraBold

Aa

Black

*Aa*

Light Italic

*Aa*

Regular Italic

*Aa*

Bold Italic

*Aa*

ExtraBold Italic

*Aa*

Black Italic

Aa

Stencil

Aa

Inline

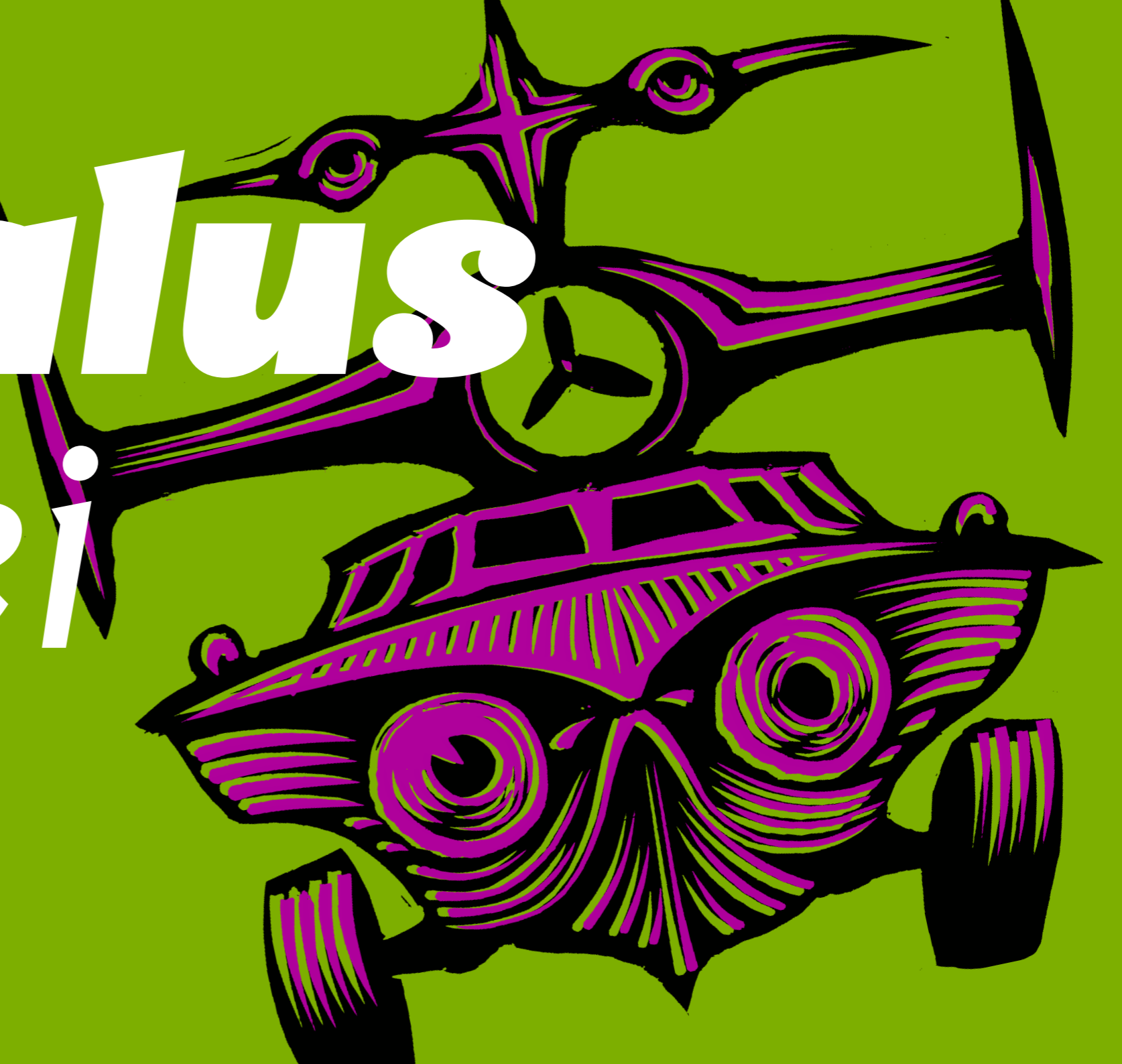
Aa

Ghost

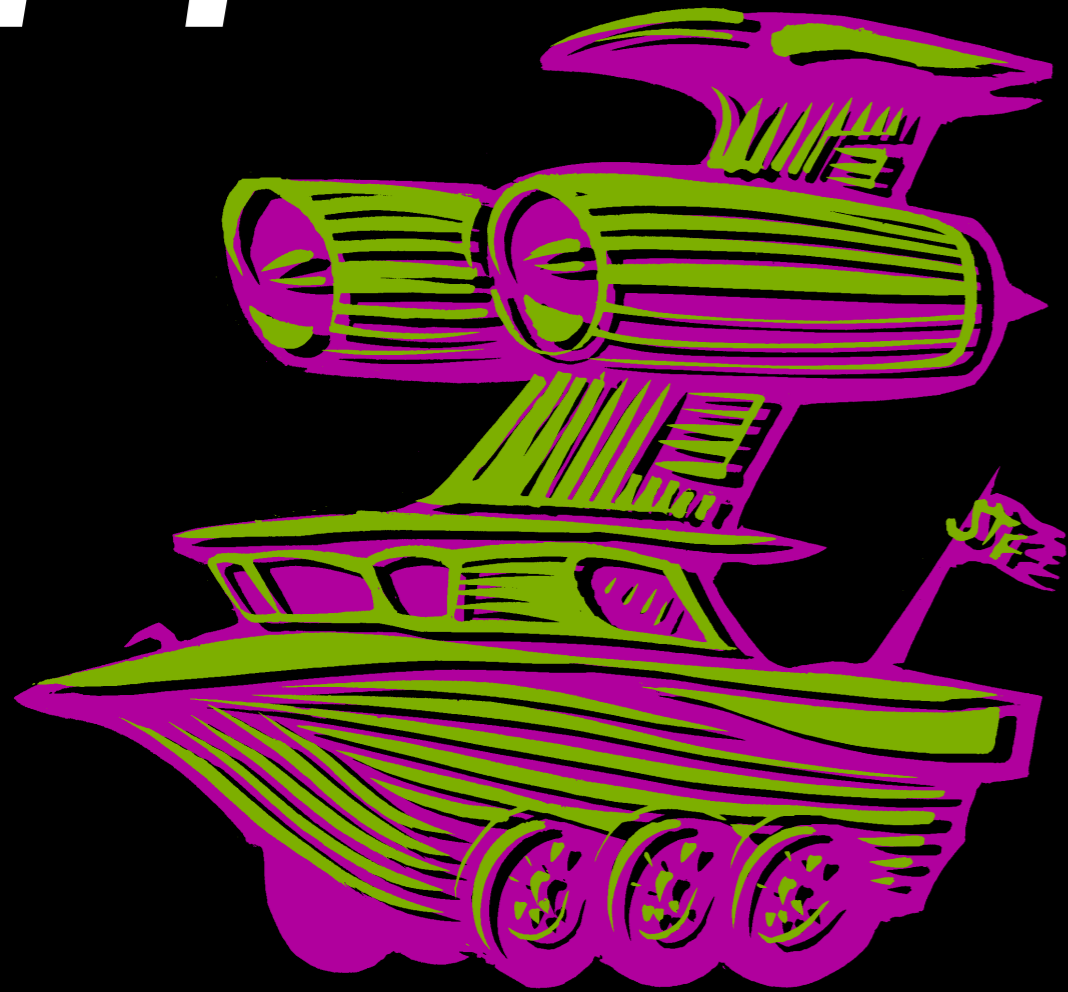
Amphibia  
Font Map

***Afrixalus***

*moreerei*



# Корпус обтекаемой формы.



*Кабина закрывалась двумя створками по бортам (по типу самолётного фонаря). В кормовой части корпуса под обтекателем устанавливался звездообразный авиационный поршневого двигателя воздушного охлаждения с толкающим воздушным винтом. В корме размещался маслбак, двигатели имели систему смазки с «сухим картером».*

На глиссерах ранних выпусков стоял двигатель М-11ФР мощностью 160 л.с. (применялся на самолётах По-2 и др.), в процессе производства перешли на двигатели семейства АИ-14 мощностью 260 л.с. (самолёты Як-12, Як-18; вертолёты Ка-26 и др.). В сравнении с М-11ФР мощность авиадвигателя АИ-14 была избыточной, однако двигатель мог работать не на полной мощности (не на полных оборотах), что увеличивало его моторесурс.



# **Stumpffia** pygmaea



*About 4,500 species of amphibians live on Earth today, many fewer than the number known only from fossils. Living amphibians belong to three orders:*

**Gymnophiona** the wormlike, limbless, tropical, burrowing CAECILIANS.

**Anura:** it includes tailless amphibians like the FROGS and TOADS,

**Urodela:** It includes tailed amphibians like the SALAMANDERS.

#### **CHARACTERISTICS OF AMPHIBIANS ANIMALS**

*Most species of FROGS and TOADS live in tropical and warm temperate regions, although a few are found at very high latitudes and altitudes. Some toads have tough skins that enable them to live for long periods of time in dry places.*

SALAMANDERS are most diverse in temperate regions, but many species are found in cool, moist environments in Central American mountains. Many SALAMANDERS that live in rotting logs or moist soil lack lungs.

*They exchange gases entirely through the skin and mouth lining. Most species of amphibians live in water at some time in their lives. In the typical amphibian life cycle, part or all of the adult stage is spent on land, but adults return to fresh water to lay their eggs.*

Amphibian eggs can survive only in moist environments because they are enclosed within delicate envelopes that cannot prevent water loss in dry conditions. The fertilized eggs of most species give rise to larvae that live in water until they undergo metamorphosis to become terrestrial adults.

*Some amphibians, however, are entirely aquatic, never leaving the water at any stage of their lives. Others are entirely terrestrial, laying their eggs in moist places on land and skipping the aquatic larval stage.*

# FEATURES.

*Кирилица*

*SMCP&123*

*Řěčí Ťóňgùěş*

*0123 <sup>7</sup>/<sub>89</sub> 456*

*β = β = β*

*& = &, @ = @*

*↔ → ↑ ↓ ↖ ↗ ↘ ↙*

*s = ∫*

*Th Ti sp st tf ffi*

*fft fl'*

---

Amphibia Light

---

Amphibia Regular

---

**Amphibia Bold**

---

**Amphibia ExtraBold**

---

**Amphibia Black**

---

*Amphibia Light Italic*

---

*Amphibia Italic*

---

***Amphibia Bold Italic***

---

***Amphibia ExtraBold Italic***

---

***Amphibia Black Italic***

---

**Amphibia Stencil**

---

**Amphibia Inline**

---

Amphibia Ghost

---



---

**Ejhle, rozlišování písem na PATKOVÁ A BEZ-PATKOVÁ už není důležité.** V jednom písmovém souboru je možno střídat oba živly dle libosti, jako činí Amfibie – obojživelníci.

Toto písmo jsem si původně navrhl pro denní práci v textovém editoru. Potřeboval jsem něco jednoduchého, skromného, s vlastním výrazem, ale žár léta 2016 s častým koupáním v rybníce vyhrotil inspiraci. Je to převážně bezserifová abeceda, ale v některých znacích má kapkovitá zakončení, která jsou typická pro serifová písmata, jako například „a, c, f, r“ nebo „&“. Svislé tahy jsou mírně sbíhavé směrem dolů a u „h, m, n“ jsou střídavě zrcadlené. Hodí se úplně na všechno.





# Amphibia

*is a humble typeface*

**strong**

*enough for*

**lettering & posters,**

*but well tuned for large portions of text.*

**Поистине универсальный**

**TRULY UNIVERSAL.** On a sans-serif base it contains *trapezoid ascenders, balls & rounded ears*, which may resemble the serif feel in smaller sizes, and make long reading surprisingly easy. *Thus Amphibia is suitable for any purpose.*

© Storm Type Foundry 2016