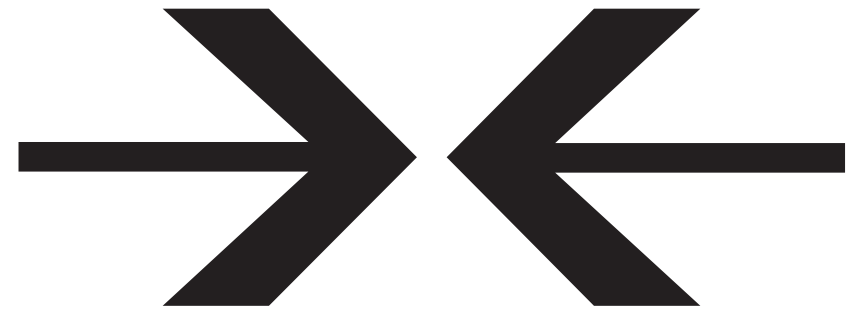
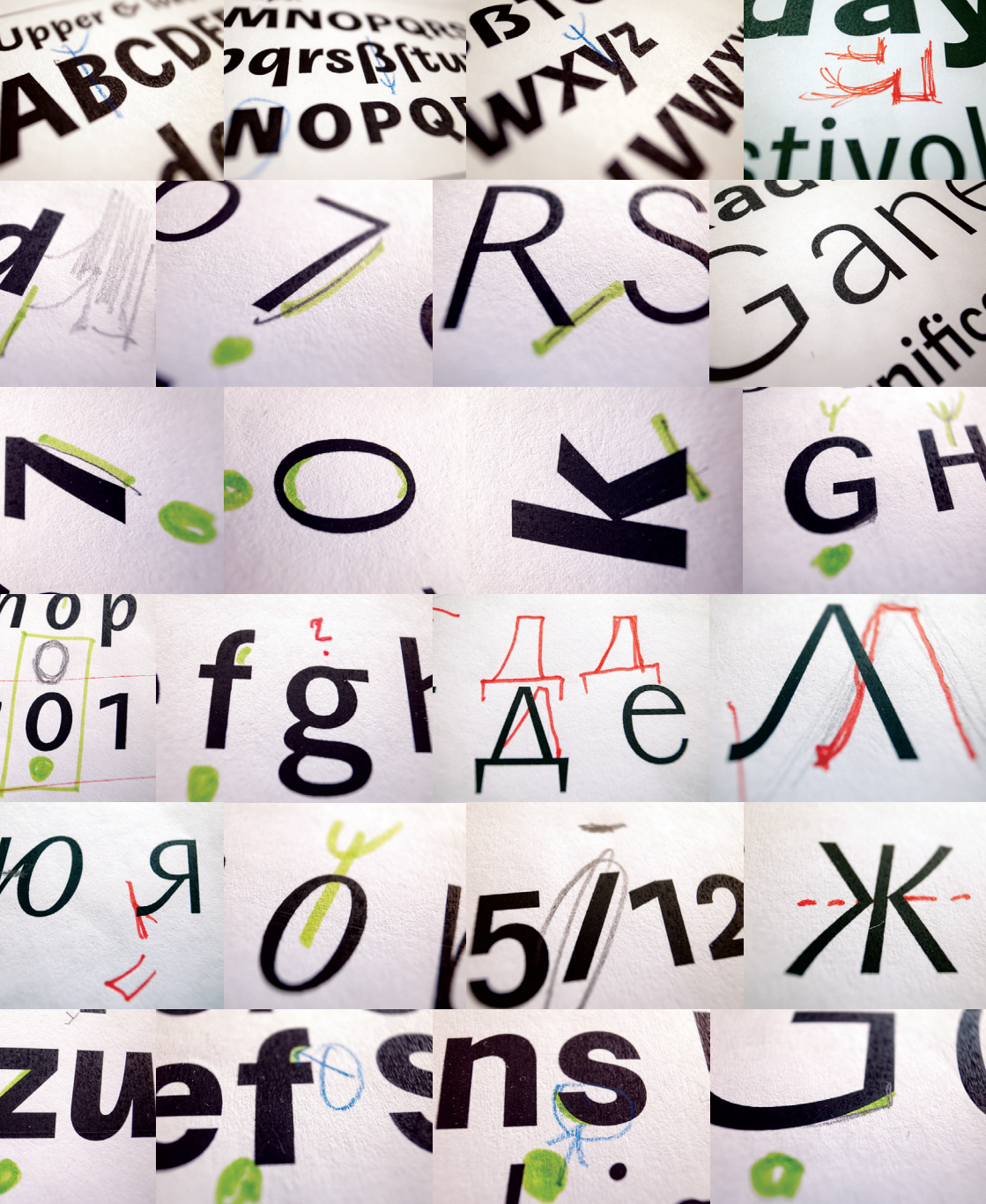


a

Josef Sans and Serif

a tribute to Josef Týfa



Josef Sans Light

Josef Sans Tyfa Antikva

Josef Sans Medium Tyfa Medium

Josef Sans Bold Tyfa Antikva Bold

Josef Sans Black

Josef Sans Light Italic

Josef Sans Italic Tyfa Antikva Italic

Josef Sans Medium Italic Tyfa Medium Italic

Josef Sans Bold Italic Tyfa Antikva Bold Italic

Josef Sans Black Italic

5/12/2013

(Pocta Josefu Týfovi)

© FRANTIŠEK ŠTORM & JAN SOLPERA, Cyrillic Consultant Vladimir Machinsky

RlpRlpRlp
Josef Sans Academica Týfa Antikva

Týfa
Týfa
Týfa

**Nápad doplnit Týfovou Antikvu originálním groteskem dostal Jan Solpera při čaji v Domaníně během „typografického počasí“ koncem října 2013. Okamžitě jsme začali na tomto zajímavém úkolu pracovat. Bylo nač navazovat: Týfa zanechal svůj názor na groteskové písmo v několika verzích Juvenisu, samotná Antikva pak nabízí celou řadu stavebních kamenů pro bezserifovou abecedu. Proporce jsou zvoleny tak, aby se nový grotesk dal kombinovat i s oblíbenou Academi-
COU.**

Má pět tučností plus kursivy, přičemž funkce malých kapitálek, azbuk, číslic, ligatur a jiných OpenType vymožeností se přesně kryjí s Antikvou. Najde uplatnění všude, kde je potřeba mimořádně čitelné a osobité písmo.

Listopad 2013 Štorm

aaaaaa a

A B C D E F G H J

K L M N O P Q R

S T U V W X Y Z

& b c d e f g h j k

m n o p q r s ß ſ t

u v w x y z 0 1 2 3

4 5 6 7 8 9 / ? ! * @

Písmo **Josef Sans**, které nakreslil na podzim roku 2013 a ve své Střešovické písmolijně realizoval František Štorm, není jen užitečným doplňkem už léta existující a úspěšně používané Týfovy antikvy a kurzivy. Je i poctou vynikajícímu českému písaři a typografovi a dobrému člověku Josefu Týfovi.

Při uvažování, jak doplnit Týfovou antikvu bezserifovým písmem, se nabíze-ly dvě cesty. Ta první byla jednoduchá a celkem pohodlná: využít jednoho ze dvou návrhů groteskového písma z písařské pozůstalosti Josefa Týfy, které zůstaly nerealizované. Grotesk nakreslený už v roce 1954, přestože nese mnoho typických rysů Týfovy pozdější vrcholné písařské práce, byl však až příliš ovlivněn podmínkami soutěže, pro kterou byl vytvořen. Pro použití jako doplňující písmo k Týfově antikvě se nehodí. Ve druhém návrhu, který vznikl o deset let později, se Josef Týfa zaměřil na vytvoření lineárního písma, které by bylo úsporné v sazbě, a přesto dobře čitelné, a proto ideální pro sazbu knih určených dětem. Ale až na soubor číslic ani toto písmo, charakterizované zúženými verzálkami a minuskami, u kterých malé robustní serify doplňují v podstatě jednoduchou groteskovou kresbu, nebylo vhodné k doplnění Týfovy antikvy. Proto bylo nutné dát se jinou cestou, mnohem náročnější a i méně pohodlnou. Na jejím konci bylo Františkem Štormem nově nakreslené bezserifové písmo Josef Sans, které kromě Týfovy antikvy ideálně doplňuje i další Týfovo písmo už dříve vydané ve Střešovické písmolijně, které se jmenuje *Academica*.

Specifický charakter kresby Týfovy antikvy vyžadoval, aby bezserifové písmo, které by ji mohlo doplnit, mělo hlavně u verzálek, nestereotypní, diferencované šířkové proporce. Ale vyvážení kreseb jednotlivých písmen bylo nutné provést podle pomyslné svislé osy. Ani vedení jednotlivých tahů nemohlo být přísně geometrické. Muselo souznít s bohatou kresebností Týfovy antikvy. Částečná odpověď na otázku, jak asi by při řešení takového problému postupoval sám Týfa, se dá najít v souboru číslic původního návrhu písma *Juvenis* z roku 1964. V těchto číslicích je jasně definován způsob proměňování síly kresby, ale i vedení některých oblých tahů.

Písmo Josef Sans není v žádném případě pouhou, na základní skelet zjednodušenou Týfovou antikvou. Je to svébytná autorská realizace vytvořená suverénním tvůrcem, který v tomto případě nechtěl prosazovat své vlastní výtvarné ego. Při veškerém respektu k Týfovu dílu musel František Štorm přehodnotit jak šířkové proporce jednotlivých písmen, tak i jejich rozložení do horizontálních linií. To konkrétně znamená, že u písma Josef Sans upravil délky horních a dolních dotahů. Kdyby to neudělal, nevznikl by rovnocenný soubor dobře použitelných abeced, ale karikatura výchozího písma. V kresbách jednotlivých liter František Štorm nesmírně citlivě navázal na některé specificky týfovské detaily, které nikdy nejsou samoučelné, pouze estetické, ale pomáhají zlepšit čitelnost sázeného textu. →

aaaaa a

A B C D E F G H J

K L M N O P Q R

S T U V W X Y Z

€ b c d e f g h j k

m n o p q r s ß t

u v w x y z 0 1 2 3 4

5 6 7 8 9 / ? ! * @

Samostatný a naprosto výjimečný celek představuje soubor *bezserifových minuskových kurziv*, které patří k písmu Josef Sans. V době, kdy Týfa ke své antikvě kreslil kurzivu, nebyl nepravidelný sklon tohoto písma jen výtvarným záměrem, výsledkem snahy přiblížit je krásným „garamondovským“ kurzivám. Tehdy to byla čistě technologická nutnost. Písař musel dostat obraz jak stojatého, tak nakloněného písmene na stejně širokou dvojnakovou matici. Díky tomu má Týfova kurziva zúženou kresbu, ale především živý rytmus, který udávají různě skloněné dominantní tahy minuskových liter.

Verzátky u kurzivy písma Josef Sans, stejně jako verzálky u Týfovy kurzivy, nemají ozdobný, kaligrafický charakter. Ale minusky, což u bezserifového písma nebývá častým jevem, jsou kurzivou v pravém slova smyslu. Je to dáno hlavně tím, že oblé tahy jsou na přímé dřívky napojeny strmými vypjatými oblouky. I když se jedná o kaligrafický princip charakteristický pro renesanční cancellaresky nebo jejich odvozeniny používané ve 20. století, není možné zde nezpomenout na některé prvky architektury 60. let, které Josef Týfa označoval za zdroj inspirace pro svá písma. Napětí v kresbách kurziv u písma Josef Sans vzniká z dosti značného rozdílu mezi tloušťkou hlavního a vedlejšího, vlastně spojovacího, tahu. Tento rozdíl je mnohem výraznější než u stejných neskloněných písmen. U liter, v jejichž kresbách se uplatňuje tvar trojúhelníku, se tenčí tahy až ke svému zakončení plynule rozšiřují. Z typicky kurzivních písmen se svou dvoubříškovou formou vyčleňuje litera g.

Josef Týfa u svých návrhů abeced prosazoval zvláštní a přitom naprosto funkční ztvárnění číslic. Kreslil je o něco nižší než písmena velké abecedy, ale větší než minusky. V jejich formách zachovával logiku proporcí příznačných pro takzvané skákavé číslice. Podobně je u každého řezu písma Josef Sans ztvárněn jeden soubor číslic. U kurziv je navíc zachována do kruhu uzavřená horní polovina číslice 2, charakteristická pro Týfovu kurzivu.

Při vzniku písma Josef Sans hrála velkou roli skutečnost, že František Štorm měl díky svému přátelství s Josefem Týfou možnost se velmi zblízka seznámit s výtvarným myšlením tohoto tvůrce a zároveň při digitalizaci Týfových písem poznal způsob konstrukce a kresby, který je pro jeho produkci typický. Tak se mu podařilo vytvořit písmo, které je snad ještě týfovštější, než kdyby je nakreslil sám Josef Týfa.

Listopad 2013 Solpera

PROSTŘEDNÍ DVOUSTRANA:

Toto zrovna není naše typické
„typografické počasí“,

ale

což tak si dát krátkou
pauzu od fontlabování?

Mak

Birthdaycakes

Fewdr

Magnificent & Thesaurus

Qw8175

Radiogram

Trenčiansky s fazul'ou

Best Font Combination is Always Found *Within The Same Family*

Tyfa Text 8,5/11 pt.: The idea to add an original sans-serif to the Tyfa's Roman got Jan Solpera at teatime in Domanín during the "typographic weather" at the end of October 2013. We started to work on this interesting task immediately. We already had something to build upon: Tyfa left his opinion on sans-serif type in several versions of Juvenis, then Antikva itself offers a wide range of building blocks for a sans-serif alphabet. *The proportions are chosen so that the new sans would combine well with the favourite Academica. It has five weights with italics, and small caps, Cyrillics, numerals, ligatures and other OpenType features coincide exactly with the Tyfa Antikva. It can be used everywhere you need an extremely readable and stylish font.*

Josef Sans 8,5/11 pt.: Идея дополнить антикву Тыфы оригинальным гротеском пришла в голову Яну Солпере за чаем в Доманине во время «типографической погоды» в конце октября 2013 года. Я незамедлительно стал работать над этой интересной задачей. Было из чего исходить: Тыфа выразил свой взгляд на гротески в нескольких вариантах Juvenis. В самой антикве уже есть фундамент для шрифта без засечек. *Пропорции выбраны таким образом, чтобы новый гротеск можно было комбинировать и с популярным шрифтом Academica. У него пять начертаний с курсивами, в которых есть возможность капители, кириллицы, чисел, лигатур и других функций OpenType, полностью совпадающих с антиквой. Он найдет свое применение всюду, где есть потребность в исключительно читаемом и своеобразном шрифте.*

Josef Sans 8,5/11 pt.: The idea to add an original sans-serif to the Tyfa's Roman got Jan Solpera at teatime in Domanín during the "typographic weather" at the end of October 2013. We started to work on this interesting task immediately. We already had something to build upon: Tyfa left his opinion on sans-serif type in several versions of Juvenis, then Antikva itself offers a wide range of building blocks for a sans-serif alphabet. *The proportions are chosen so that the new sans would combine well with the favourite Academica. It has five weights with italics, and small caps, Cyrillics, numerals, ligatures and other OpenType features coincide exactly with the Tyfa Antikva. It can be used everywhere you need an extremely readable and stylish font.*

Tyfa Text 8,5/11 pt.: Идея дополнить антикву Тыфы оригинальным гротеском пришла в голову Яну Солпере за чаем в Доманине во время «типографической погоды» в конце октября 2013 года. Я незамедлительно стал работать над этой интересной задачей. Было из чего исходить: Тыфа выразил свой взгляд на гротески в нескольких вариантах Juvenis. В самой антикве уже есть фундамент для шрифта без засечек. *Пропорции выбраны таким образом, чтобы новый гротеск можно было комбинировать и с популярным шрифтом Academica. У него пять начертаний с курсивами, в которых есть возможность капители, кириллицы, чисел, лигатур и других функций OpenType, полностью совпадающих с антиквой. Он найдет свое применение всюду, где есть потребность в исключительно читаемом и своеобразном шрифте.*

0000₀0⁰ 0000₀0⁰
1111₁1¹ 1111₁1¹
2222₂2² 2222₂2²
3333₃3³ 3333₃3³
4444₄4⁴ 4444₄4⁴
5555₅5⁵ 5555₅5⁵
6666₆6⁶ 6666₆6⁶
7777₇7⁷ 7777₇7⁷
8888₈8⁸ 8888₈8⁸
9999₉9⁹ 9999₉9⁹

0000₀0⁰ 0000₀0⁰
1111₁1¹ 1111₁1¹
2222₂2² 2222₂2²
3333₃3³ 3333₃3³
4444₄4⁴ 4444₄4⁴
5555₅5⁵ 5555₅5⁵
6666₆6⁶ 6666₆6⁶
7777₇7⁷ 7777₇7⁷
8888₈8⁸ 8888₈8⁸
9999₉9⁹ 9999₉9⁹

