



Týfa Pro *A4 specimen*



PierLuigi

Büchsenmacherschule

*export*

művészi megközelítés

*piękne kształty*

STOCKHAUSEN

*výtah žestů*

ЛЮБОВЬ

Будеёвицкая песня

*ужин*

красота шрифтовая

*яблочный сок*

БРОНШТЕЙН

*Грамофон*

---

## Tyfa Pro Family Map:

Tyfa Antikva Pro

Tyfa Medium Pro

**Tyfa Antikva Pro Bold**

*Tyfa Antikva Pro Italic*

*Tyfa Medium Pro Italic*

***Tyfa Antikva Pro Bold Italic***

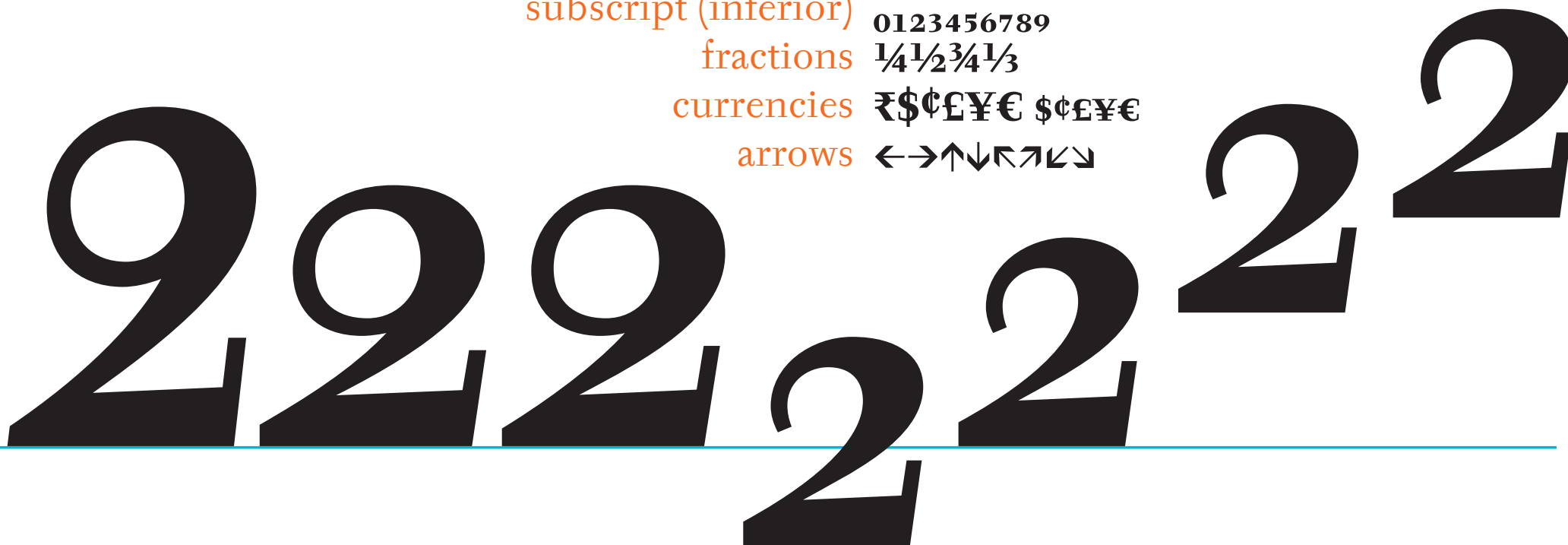
Tyfa Text Pro, *Tyfa Text Pro Italic*

**Tyfa Text Pro Bold, *Tyfa Text Pro Bold Italic***

---

# OpenType:

Small Caps	ABCDEFGHIJKLMNOR
Cyrillics	абвгджзйклфэюя
ligatures	ffbfhfifjfkflfthffiffjffkfflTtTh
default figures	0123456789
tabular lining	0123456789
oldstyle tabular	0123456789
oldstyle proportional	0123456789
smallcap figures	0123456789
superscript (superior)	0123456789
subscript (inferior)	0123456789
fractions	¼½¾⅓
currencies	₹\$£¥€ \$£¥€
arrows	↔↕↗↘





---

Basic and cursive letterforms in Cyrillics:

Г Ж Л Ф М З Ъ Ю Я

*г ж л ф м з ъ ю я*

Г Ж Л Ф М З Ъ Ю Я

*г ж л ф м з ъ ю я*



---

## Weights and styles:

**ANTIQUA:** JOSEF TÝFA HIMSELF RECOMMENDS to choose a somewhat darker design than the basic one for printing of books. The “Text” weight is comfortable for reading of longer texts without sacrificing the original clarity and elegance.

**MEDIUM:** JOSEF TÝFA HIMSELF RECOMMENDS to choose a somewhat darker design than the basic one for printing of books. The “Text” weight is comfortable for reading of longer texts without sacrificing the original clarity and elegance.

**ANTIQUA BOLD:** JOSEF TÝFA HIMSELF RECOMMENDS to choose a somewhat darker design than the basic one for printing of books. The “Text” weight is comfortable for reading of longer texts without sacrificing the original clarity and elegance.

**TEXT:** JOSEF TÝFA HIMSELF RECOMMENDS to choose a somewhat darker design than the basic one for printing of books. The “Text” weight is comfortable for reading of longer texts without sacrificing the original clarity and elegance.

**TEXT BOLD:** JOSEF TÝFA HIMSELF RECOMMENDS to choose a somewhat darker design than the basic one for printing of books. The “Text” weight is comfortable for reading of longer texts without sacrificing the original clarity and elegance.

*ANTIQUA ITALIC:* JOSEF TÝFA HIMSELF RECOMMENDS to choose a somewhat darker design than the basic one for printing of books. The “Text” weight is comfortable for reading of longer texts without sacrificing the original clarity and elegance.

*MEDIUM ITALIC:* JOSEF TÝFA HIMSELF RECOMMENDS to choose a somewhat darker design than the basic one for printing of books. The “Text” weight is comfortable for reading of longer texts without sacrificing the original clarity and elegance.

*ANTIQUA BOLD ITALIC:* JOSEF TÝFA HIMSELF RECOMMENDS to choose a somewhat darker design than the basic one for printing of books. The “Text” weight is comfortable for reading of longer texts without sacrificing the original clarity and elegance.

*TEXT ITALIC:* JOSEF TÝFA HIMSELF RECOMMENDS to choose a somewhat darker design than the basic one for printing of books. The “Text” weight is comfortable for reading of longer texts without sacrificing the original clarity and elegance.

*TEXT BOLD ITALIC:* JOSEF TÝFA HIMSELF RECOMMENDS to choose a somewhat darker design than the basic one for printing of books. The “Text” weight is comfortable for reading of longer texts without sacrificing the original clarity and elegance.

# Начертания и стили:

**АНТИКВА:** САМ ЙОЗЕФ ТУ́ФА РЕКОМЕНДУЕТ выбрать дизайн, несколько темнее базовой для печатания книг. «Текст» вес комфортен для чтения длинных текстов оригинального без ущерба для ясности и элегантности.

**MEDIUM:** САМ ЙОЗЕФ ТУ́ФА РЕКОМЕНДУЕТ выбрать дизайн, несколько темнее базовой для печатания книг. «Текст» вес комфортен для чтения длинных текстов оригинального без ущерба для ясности и элегантности.

**АНТИКВА BOLD:** САМ ЙОЗЕФ ТУ́ФА РЕКОМЕНДУЕТ выбрать дизайн, несколько темнее базовой для печатания книг. «Текст» вес комфортен для чтения длинных текстов оригинального без ущерба для ясности и элегантности.

**ТЕХТ:** САМ ЙОЗЕФ ТУ́ФА РЕКОМЕНДУЕТ выбрать дизайн, несколько темнее базовой для печатания книг. «Текст» вес комфортен для чтения длинных текстов оригинального без ущерба для ясности и элегантности.

**ТЕХТ BOLD:** САМ ЙОЗЕФ ТУ́ФА РЕКОМЕНДУЕТ выбрать дизайн, несколько темнее базовой для печатания книг. «Текст» вес комфортен для чтения длинных текстов оригинального без ущерба для ясности и элегантности.

*АНТИКВА:* САМ ЙОЗЕФ ТУ́ФА РЕКОМЕНДУЕТ выбрать дизайн, несколько темнее базовой для печатания книг. «Текст» вес комфортен для чтения длинных текстов оригинального без ущерба для ясности и элегантности.

*MEDIUM:* САМ ЙОЗЕФ ТУ́ФА РЕКОМЕНДУЕТ выбрать дизайн, несколько темнее базовой для печатания книг. «Текст» вес комфортен для чтения длинных текстов оригинального без ущерба для ясности и элегантности.

*АНТИКВА BOLD:* САМ ЙОЗЕФ ТУ́ФА РЕКОМЕНДУЕТ выбрать дизайн, несколько темнее базовой для печатания книг. «Текст» вес комфортен для чтения длинных текстов оригинального без ущерба для ясности и элегантности.

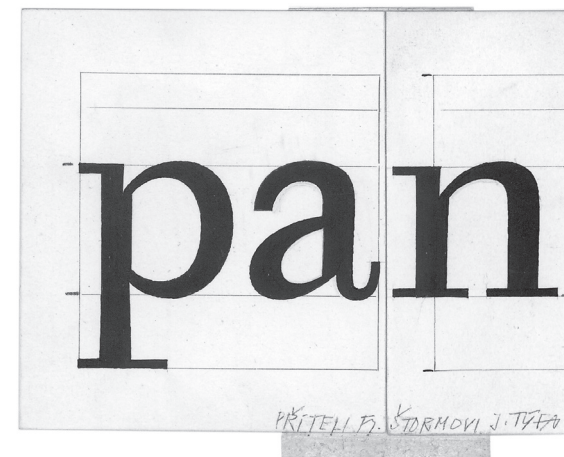
*ТЕХТ:* САМ ЙОЗЕФ ТУ́ФА РЕКОМЕНДУЕТ выбрать дизайн, несколько темнее базовой для печатания книг. «Текст» вес комфортен для чтения длинных текстов оригинального без ущерба для ясности и элегантности.

*ТЕХТ BOLD:* САМ ЙОЗЕФ ТУ́ФА РЕКОМЕНДУЕТ выбрать дизайн, несколько темнее базовой для печатания книг. «Текст» вес комфортен для чтения длинных текстов оригинального без ущерба для ясности и элегантности.

# Text Samples:

**TYFA ANTIKVA PRO:** VYTVOŘENA JOSEFEM TÝFOU V ROCE 1959, POPRVÉ DIGITALISOVÁNA 1996, REVIDOVÁNA 2013. Přestože je některými detaily formálně poplatná době svého vzniku, jedná se o písmo nadčasového významu, na rozdíl od jiných slavných písem z přelomu 50. a 60. let, která se po čase okoukala. *Kursiva žije svým životem, se základním řezem má společný výraz jen ve versálcích. Štíhlá a křehká, znamenitě funguje – vyznačuje v textu svým dokonalým výrazovým kontrastem.* Nově vytvořené tučné řezy vycházejí z Týfových kreseb liter „p“, „a“ a „n“, jejichž tmavost byla ještě trochu zvětšena kvůli lepší vyznačovací funkci. K výrobě ostatních řezů jsme použili elektronickou interpolaci. V roce 2013, u příležitosti stého výročí narození autora, jsme přidali MALÉ KAPITÁLKY, azbuky, více ligatur, číslic a bohaté OpenType funkce.

**TYFA TEXT PRO:** DESIGNED BY JOSEF TÝFA IN 1959, FIRST DIGITALIZED IN 1996, REVISED IN SEPTEMBER 2013. Although this type face in some details is under the sway of the period of its rise, its importance is timeless, in contradistinction to other famous types dating from the turn of the sixties which were found, after some time, to be trite. *The italics live their own life, only their upper-case letters have the same expression as the basic design. Thin and fragile, they work excellently, emphasizing certain parts in the text by their perfect contrast of expression.* The newly created bold weights derive from Týfa's only drawings of the bold letters “p”, “a”, “n”, the darkness of which was increased further, to enhance their emphasizing function. We have used electronic interpolation to produce the other weights. In 2013, on the occasion of the hundredth anniversary of the birth of author, we've added the SMALL CAPS, Cyrillics, more ligatures, numerals and rich OpenType functionality.





# Text Samples:

## **Tyfa Text Pro 11/13 pt.: Собрания сочинений**

Первое посмертное издание сочинений Пушкина (1838) в восьми томах, выпущенное в пользу наследников, включало лишь те произведения, которые были опубликованы при его жизни. Издание печаталось «под особым наблюдением министра Народного Просвещения», в ведомстве которого находилась цензура<sup>89</sup>. По отклику С. А. Соболевского оно вышло «скверно по милости Атрешкова»<sup>90</sup>. Были допущены многочисленные опечатки, поправки, пропуски, искажения текстов Пушкина, издание не было полным даже в заявленном объёме. В 1841 году вышли три дополнительных тома (9—11). К началу 1846 года это собрание сочинений практически всё было распродано.

Новое собрание сочинений задумывалось всего лишь как повторение издания 1838—1841 годов. Однако эти планы не осуществились. Зимой 1849—1850 годов вдова поэта, к тому времени вышедшая замуж за Ланского, обратилась за советом по поводу нового издания к Павлу Анненкову. Анненков, получивший в своё распоряжение все рукописи Пушкина, хранившиеся у Ланской, поначалу не решался взяться за столь серьёзное дело. Уговорили его братья Иван и Фёдор, ознакомившиеся с бумагами. 21 мая 1851 года Ланская по договору передала И. В. Анненкову права на издание. Братья П. Анненкова настояли на том, чтобы он взял дело в свои руки. П. Анненков также пришёл к решению написать биографию поэта<sup>91</sup> <sup>92</sup>. Н. Добролюбов так откликнулся на появление собрания сочинений Пушкина 1855—1857 годов: «Русские <...> давно уже пламенно желали нового издания его сочинений, достойного его памяти, и встретили предприятие Анненкова с восхищением и благодарностью»[93]. Несмотря на все цензурные препятствия, Анненков осуществил первое критически подготовленное собрание сочинений Пушкина<sup>92</sup>. Издание Анненкова с дополнениями и изменениями было дважды повторено Г. Н. Геннади (1859—1860, 1869—1871)<sup>94</sup>.

После 1887 года, когда истёк срок действия прав на произведения Пушкина для его наследников, появились разнообразные доступные издания, не имевшие, однако, важного научного значения<sup>94</sup>. Наиболее полным из вышедших в начале XX века стало собрание сочинений Пушкина (1903—1906) под редакцией П. О. Морозова<sup>94</sup>.

Выпуск Полного академического собрания сочинений Пушкина в 16 томах был приурочен к столетней годовщине (1937) со дня смерти поэта, однако,

по объективным причинам, работа над ним растянулась на многие годы. Это издание соединило труд всех виднейших учёных-пушкинистов того времени. Собрание сочинений в 16 томах по настоящее время остаётся самым полным сводом произведений Пушкина, в научной литературе при цитировании пушкинских текстов принято ссылаться именно на него. В плане текстологических исследований собрание стало ориентиром для других академических изданий русских писателей<sup>95</sup>. Тем не менее в это «Полное» издание не вошли тома с рисунками Пушкина и текстами, составившими сборник «Рукою Пушкина». По цензурным соображениям не была опубликована баллада «Тень Баркова»<sup>96</sup>. Подробные комментарии к пушкинским текстам, по мнению властей задерживавшие всё издание, были опущены, это один из самых главных недостатков шестнадцатитомника<sup>97</sup> <sup>98</sup>.

## **Издания писем**

В 1926 и 1928 годах вышли два тома издания писем Пушкина (1815—1830), осуществлённого Б. Л. Модзалевским. Третий том (1935, письма 1831—1833 годов) уже после смерти Модзалевского подготовил к печати его сын. Несомненная ценность трёхтомника писем заключается в сохранении пушкинской орфографии и пунктуации. Обширный комментарий к письмам представляет собой полноценную энциклопедию жизни и творчества Пушкина и пушкинской эпохи вообще. К недостаткам этого издания относится исключение из текстов писем ненормативной лексики. Издание 1969 года «А. С. Пушкин. Письма последних лет» (общая редакция Н. В. Измайлова) авторскую орфографию и пунктуацию не воспроизводит. До настоящего времени единственным изданием писем Пушкина, не содержащим купюр, является «Переписка» в трёх томах под редакцией В. И. Саитова (Императорская Академия Наук, 1906—1911). «Переписка» вышла небольшим количеством экземпляров и распространялась исключительно среди членов Академии<sup>99</sup>.

*(Placeholder text, source: Wikipedia)*











# Týfa Medium Pro Italic

*Latin Upper & lower case + Small Caps:*

Œ ABCDEFGHIJKLMNOPQRSßTUVWXYZ

abcdefghijklmnopqrstuvwxyz

Œ ABCDEFGHIJKLMNOPQRSTUVWXYZ

*Cyrillic Upper & lower case + Small Caps:*

АБВГДЕЖЗИЙКЛМНОПРСТУФХЦЧЩЪЫЬЭЮЯ

абвгдежзийклмнопрстуфхцчщъыьэюя

АБВГДЕЖЗИЙКЛМНОПРСТУФХЦЧЩЪЫЬЭЮЯ

*Figures, Fractions, Punctuation, Currencies, Etc.*

0123456789 0123456789 0123456789 0123456789

0123456789

0123456789

0123456789/0123456789 ¼ ½ ¾ ⅓

^ ~ · + ± < = > | ! × ÷ − ∂ ∏ ∑ √ ∞ ∫ ≈ ≠ ≤ ≥ ∅ ¬ € ℓ ° ∂ ∂ ₹ € \$ £ ¥ f # % ‰ ∞

\_ — — — — “ “ “ “ « « » » , , , , , : : : : : . . . . . ? ? ! ! i i () [] {} ^ \* § † ‡ © ® ™ ← → ↑ ↓ ↖ ↗ ↘ ↙ @ ● ¶

*Ligatures:*

ffb fh fi fj fk fl ft ffb ffh ffi ffj ffk ffl fft Ti Th















# History

ABCDEFGFG  
HIJKLMN  
OPQRSTU  
VWXYZ &  
abcdefghijkl  
klmnopqr  
stuvwxyz 1  
234567890

*ABCDEFGFG  
HIJKLMN  
OPQRSTU  
VWXYZ &  
abcdefghijkl  
lmnopqrst  
uvwxyz 1  
234567890*

ABCDEFGFG  
HIJKLMN  
OPQRSTU  
VWXYZ &  
abcdefghijkl  
klmnopqr  
stuvwxyz1  
234567890

*ABCDEFGFG  
HIJKLMN  
OPQRSTU  
VWXYZ &  
abcdefghijkl  
lmnopqrst  
uvwxyz1  
234567890*

← Early stages of drawings  
dated from about 1959

Final design sample as of  
1960 →

Bbbq

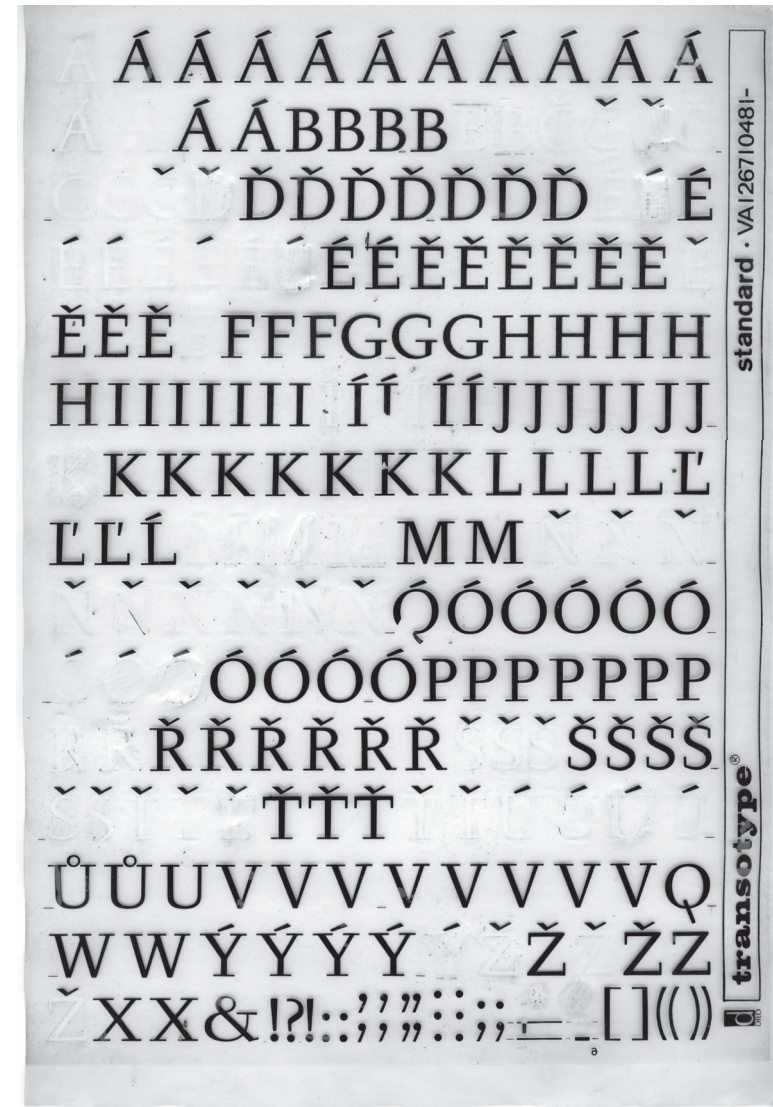
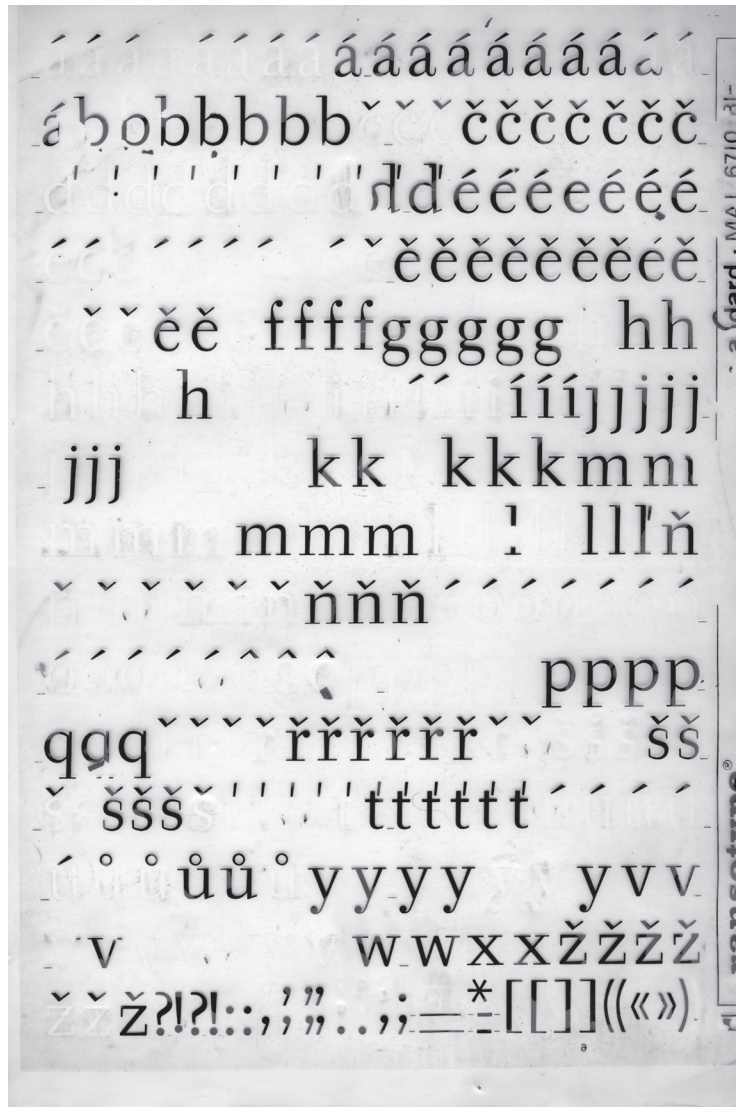
d287

fJQy

*fJQy*



# History



In the eighties, Týfa's Antikva was available also on dry transfers.

---

## The “x” case:



*1960: the original drawing: daring & wide, resembling four symmetrical hooks.  
It was redrawn in 1995 when the condensed form was believed to be more consistent for text setting.  
2013: back to the roots – restored faithfully to the author’s intention.*





JOSEF TÝFA AT WORK IN 1995

® & © Storm Type Foundry 2013